



Cuando intento entrar en la Plataforma, el navegador Firefox v.3.0++ me muestra el mensaje “La conexión segura ha fallado”, ¿qué debo hacer?

Para trabajar en **modo seguro**, los servidores Web deben poseer certificados firmados por Autoridades de Certificación (CA). En nuestro caso, los certificados no están firmados por una CA reconocida. No obstante la ULA está gestionando en estos momentos el reconocimiento de su CA a nivel internacional.

Es por esta razón que los navegadores informan acerca de eventuales inconvenientes cuando se intenta entrar a un sitio Web sin CA de reconocimiento.

Si intentas abrir una sesión de MOODLE (<http://www.moodle2.ula.ve>) y el Navegador **Mozilla Firefox versión 3.0.0++**, te muestra la siguiente pantalla (Imagen 1)

1. Debes hacer clic en el texto “**O puede añadir una excepción**”. (Imagen 1)

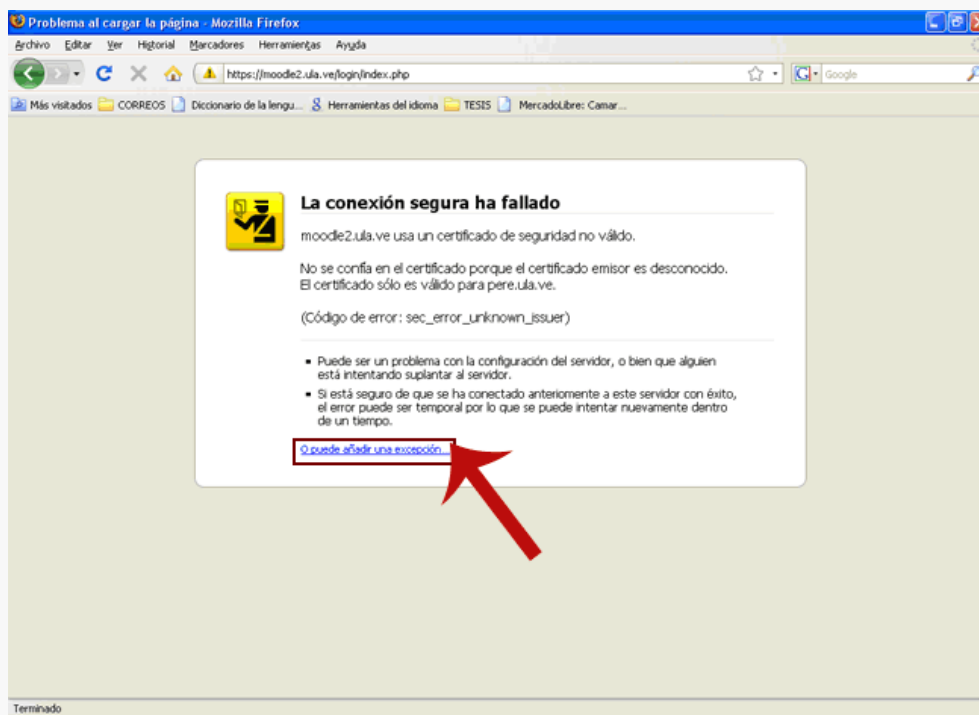


Imagen 1



2. Se te mostrará en pantalla dos botones, debes dar clic en el que dice **"Añadir excepción..."** (Imagen 2).

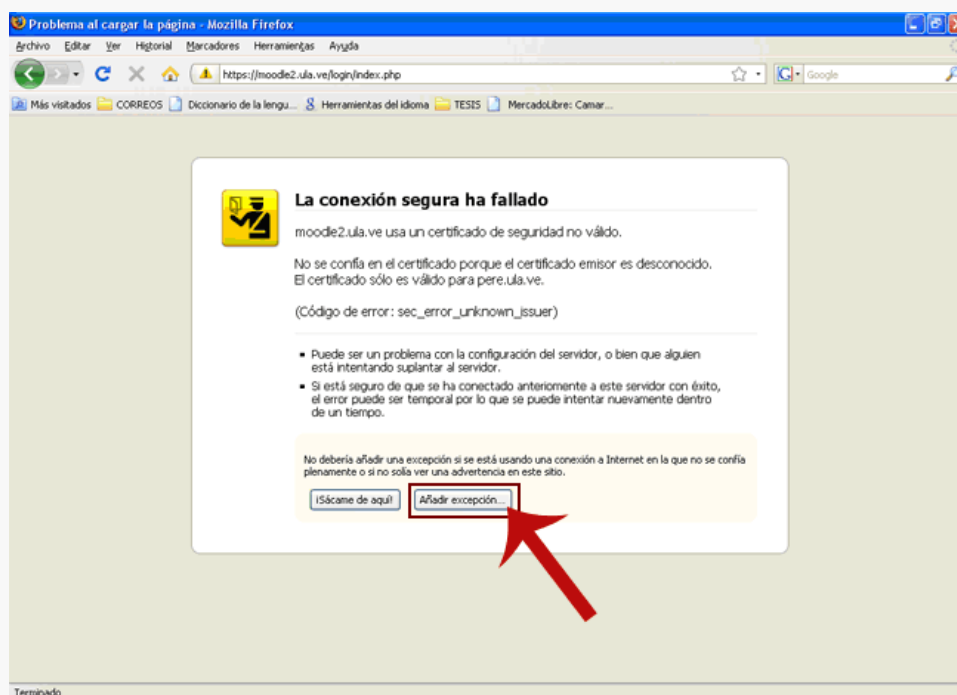


Imagen 2

3. En la ventana que se abre, haz clic en el botón **"Obtener certificado"** (Imagen 3).

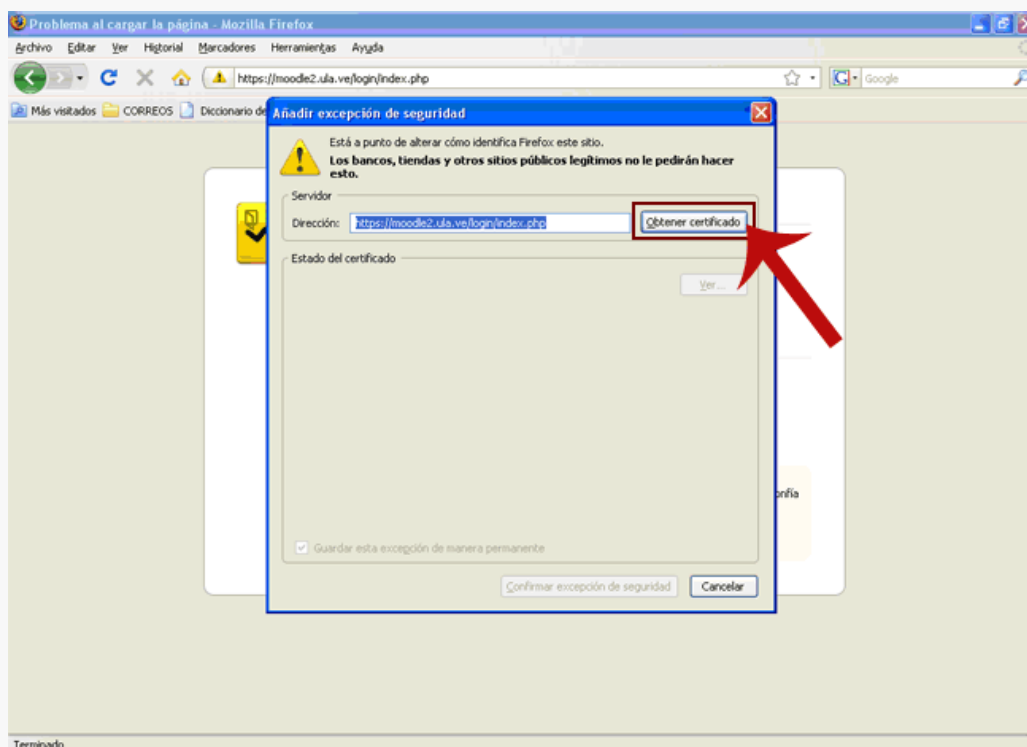


Imagen 3



4. Se te activará la opción “**Confirmar excepción de seguridad**” haz clic allí (Imagen 4).

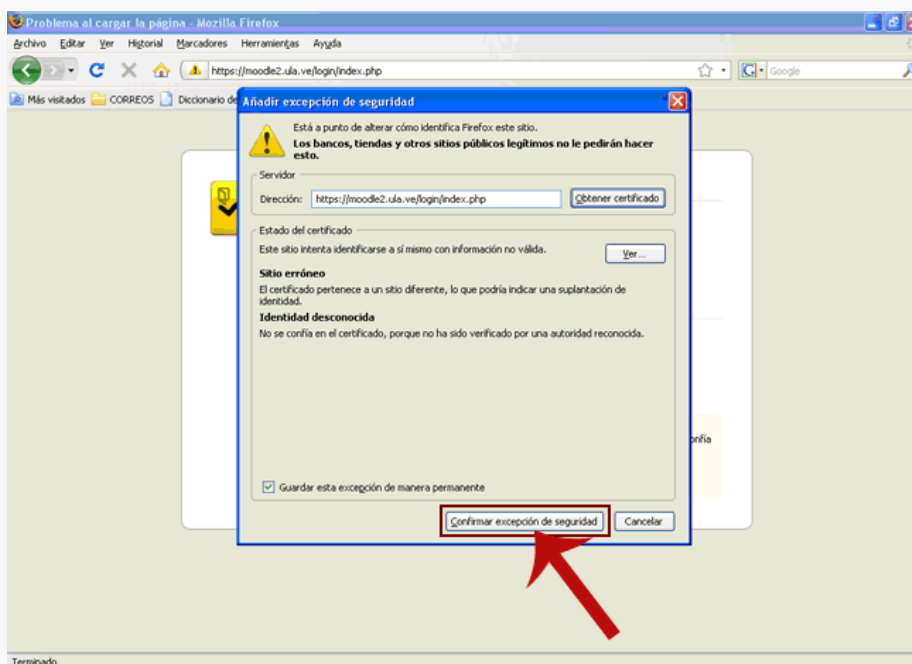


Imagen 4

5. Ahora está listo, para que comiences a trabajar en la Plataforma Moodle ULA (Imagen 5).

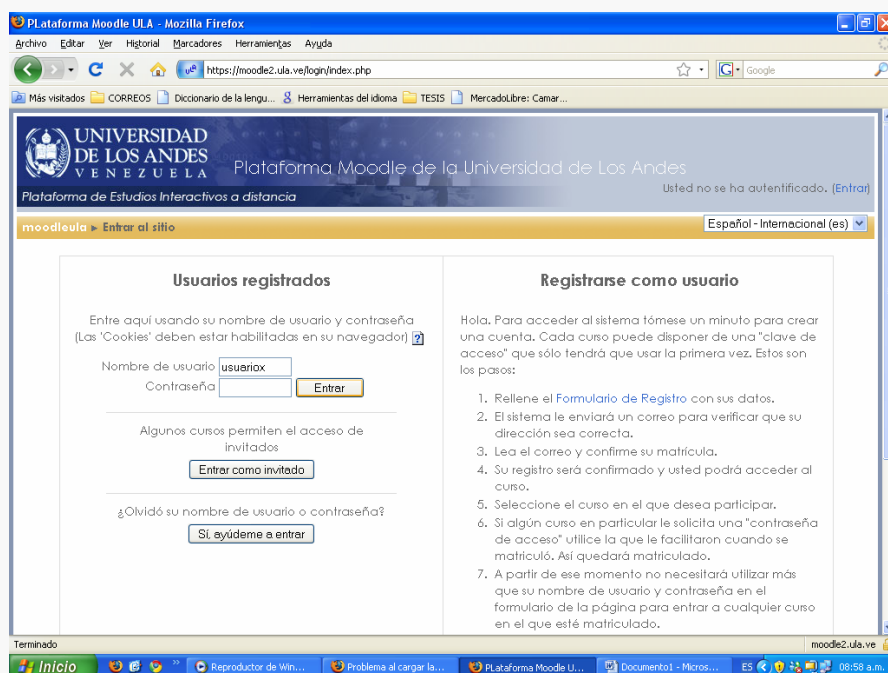
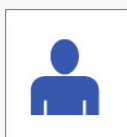


Imagen 5



Esperamos que en los próximos meses podamos generar certificados reconocidos y por lo tanto aceptados por todos los navegadores.



Cualquier duda o inconveniente, enviar un correo electrónico a [stceidis@ula.ve](mailto:stceidis@ula.ve), con tus datos personales y la inquietud que se te presenta.

