

El navegador en el que trabajo no tiene habilitadas las Ventanas Emergentes ¿Cómo hago para permitir la apertura de ventanas emergentes?

Ventanas emergentes son las que surgen automáticamente de una página Web y que son utilizadas por algunas empresas para mostrar publicidad intrusiva.

La Plataforma de Estudios Interactivos a Distancia de la Universidad de los Andes, utiliza en algunos de sus cursos / materias, ventanas emergentes para mostrar contenidos, bibliografías y en algunos casos a imágenes y esquemas. Es bueno hacer notar que cuando se navega en moodle no se abren ventanas emergentes con anuncios publicitarios.

Si el navegador en el que trabajas te muestra con frecuencia una barra amarilla, o algún texto que informe: "¿Quiere permitir las ventanas emergentes de este sitio?", deberás permitir que tu navegador las acepte, para que, de ese momento en adelante, se sepa que **moodle.ula.ve** es un sitio seguro y así el navegador no inquiete a cada momento si deseas habilitarlas.

Para habilitar las ventanas emergentes determina primero en qué navegador estás trabajando.



1. ¿Usas el navegador Firefox (v.2.0.0.6 o++)?

- Si es así, haz clic en el Menú Principal, opción: **Herramientas/Opciones...**



Imagen 1

- Se abrirá una ventana en la que se muestran varias opciones, haz clic en la pestaña **Contenido**.

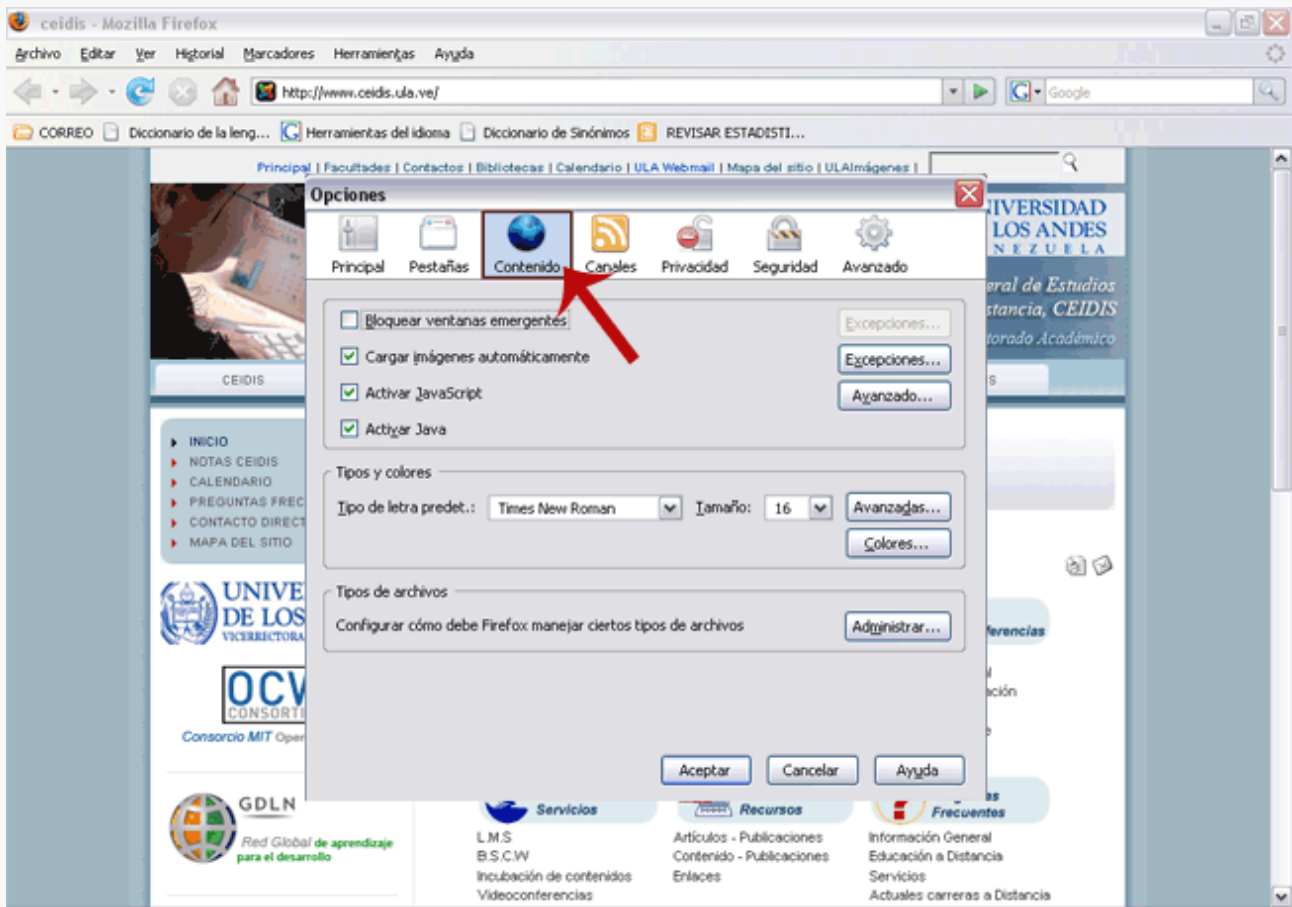


Imagen 2



- En la parte superior aparece la opción: "Bloquear ventanas emergentes", si está desactivada, haz clic en la casilla de activación que se encuentra al lado.
- Luego, en la parte derecha, en la misma dirección, se activará el botón que dice "Excepciones", haz clic en él.

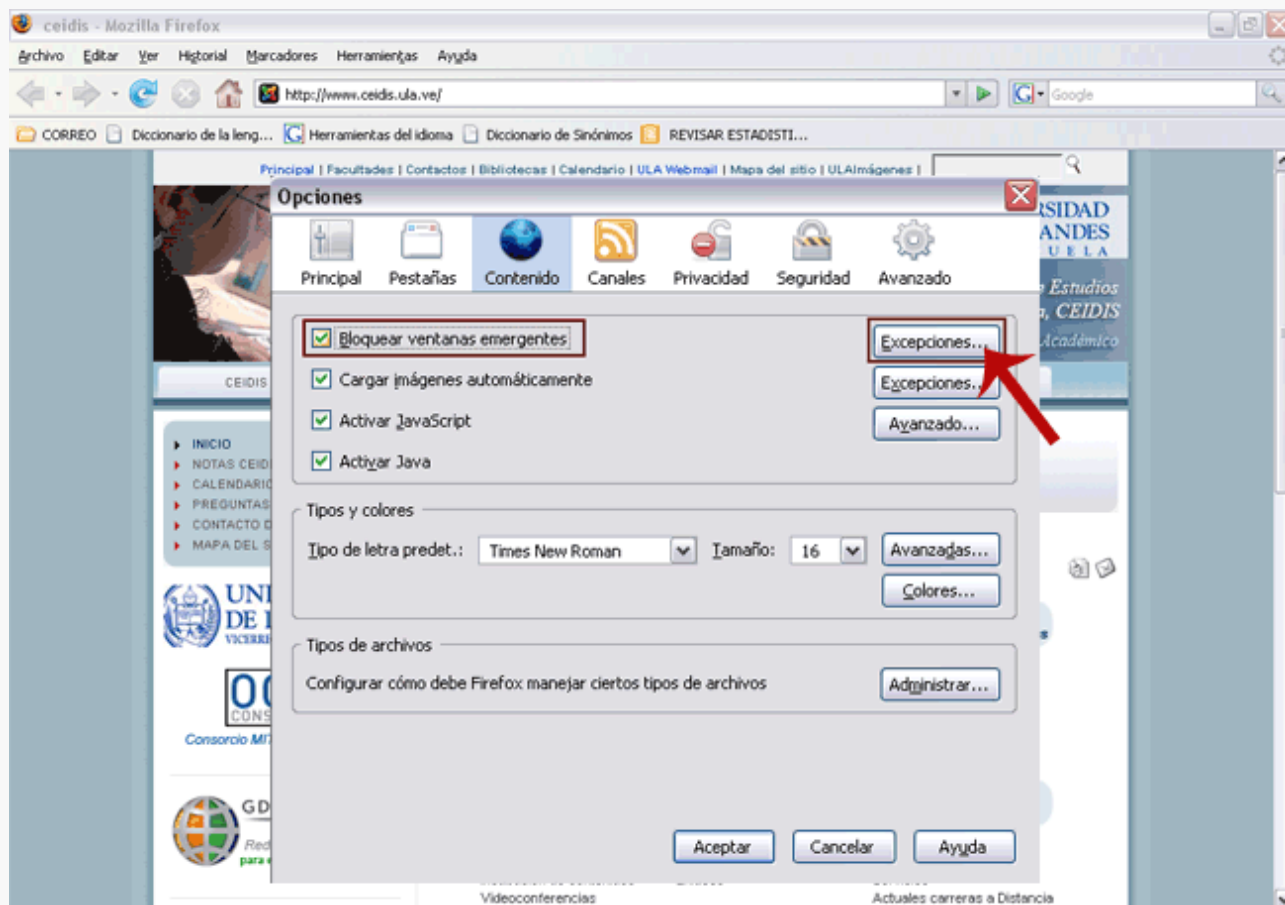


Imagen 3



- Ahora se abrirá una ventana, en la caja de texto: "Dirección del sitio Web", escribe la dirección: <http://moodle.ula.ve>, a continuación pulsa el botón Permitir.

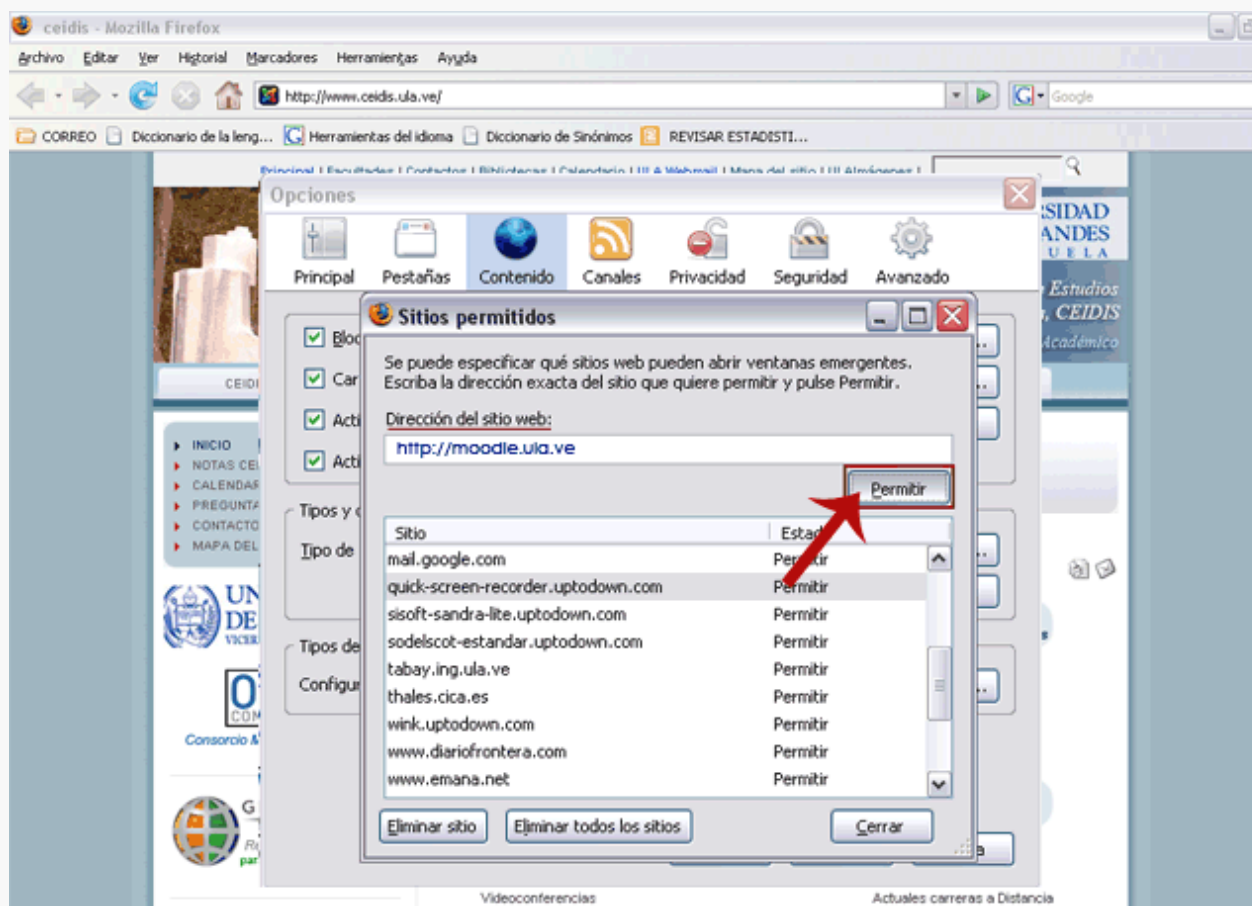


Imagen 4



- Ahora debes hacer clic en el botón **Cerrar** (Imagen 5). En la ventana que queda abierta, pulsa el botón **Aceptar** (Imagen 6).

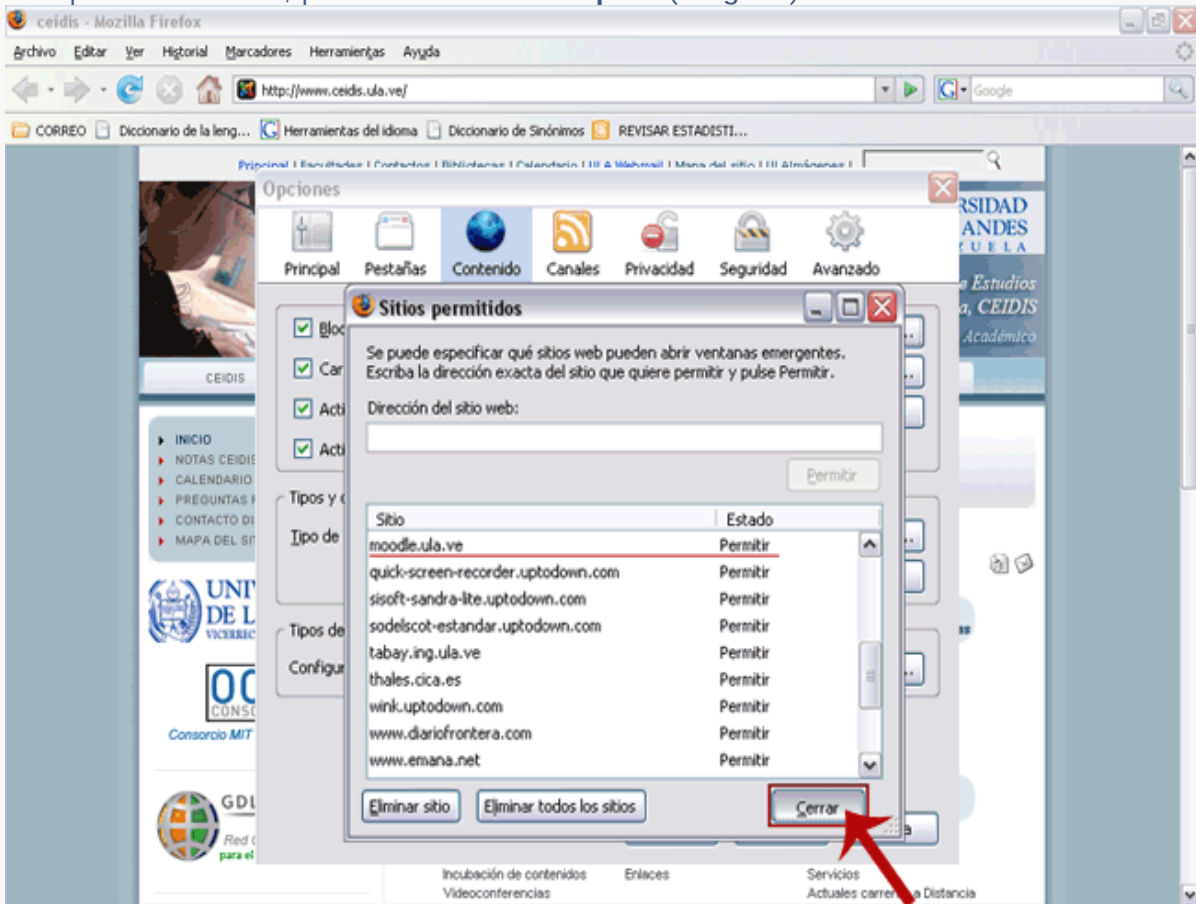


Imagen 5

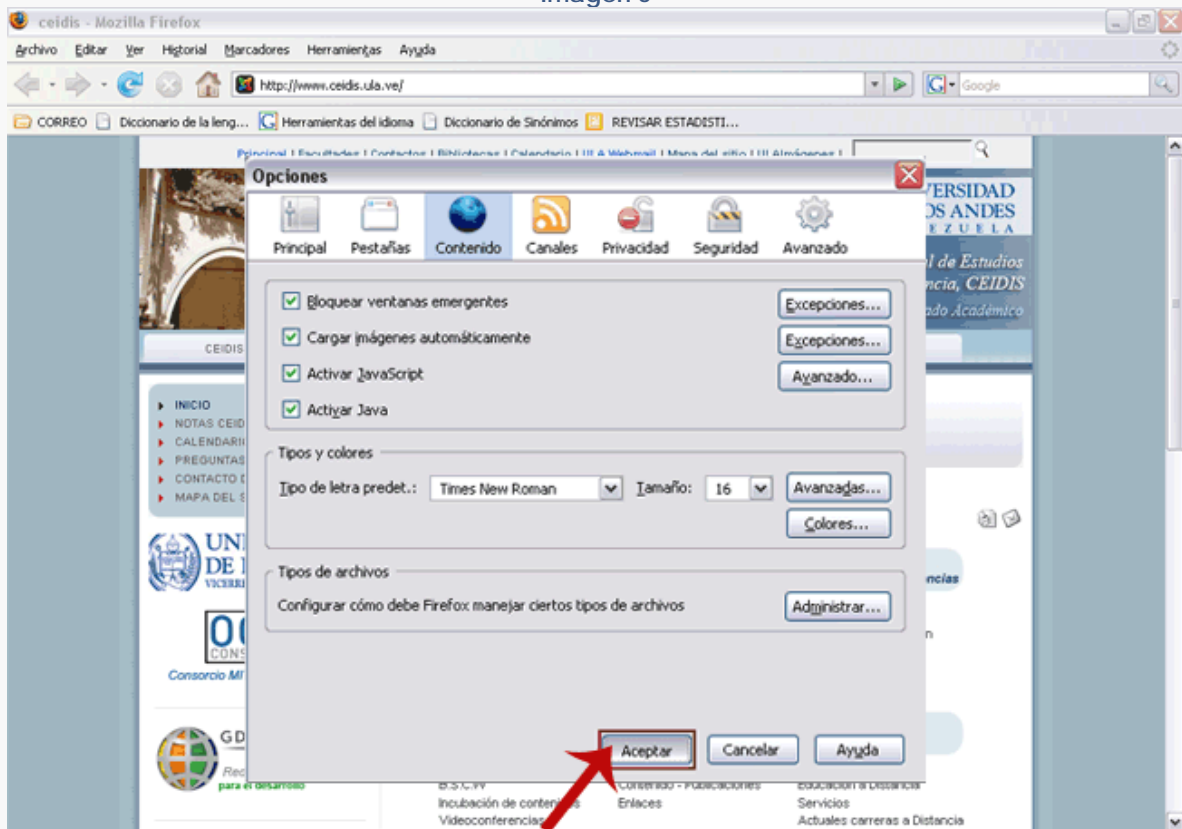


Imagen 6



A partir de este momento, si realizaste los pasos correctamente, las ventanas emergentes ya estarán habilitadas para el sitio Web de Moodle-ULA (<http://moodle.ula.ve>).

2. ¿Usas el navegador Internet Explorer (v.5.0 o++)?



- Si es así, haz clic en el Menú Principal, opción: **Herramientas/Bloqueador de ventanas emergentes/Activar el bloqueador de ventanas emergentes.**

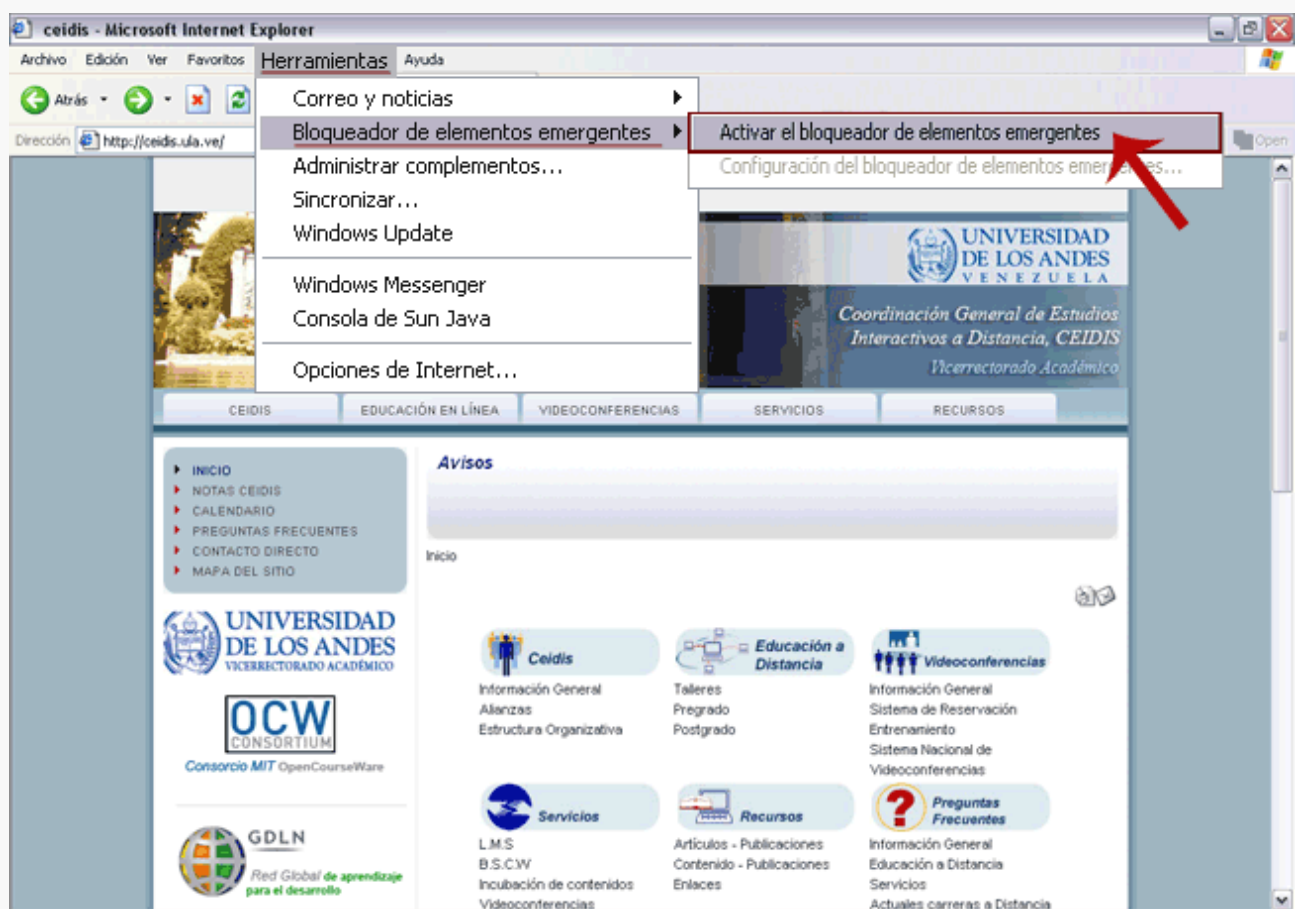


Imagen 7



- Ahora vuelve a hacer clic en el Menú Principal en la opción: **Herramientas/Bloqueador de elementos emergentes/Configuración del bloqueador de ventanas emergentes.**

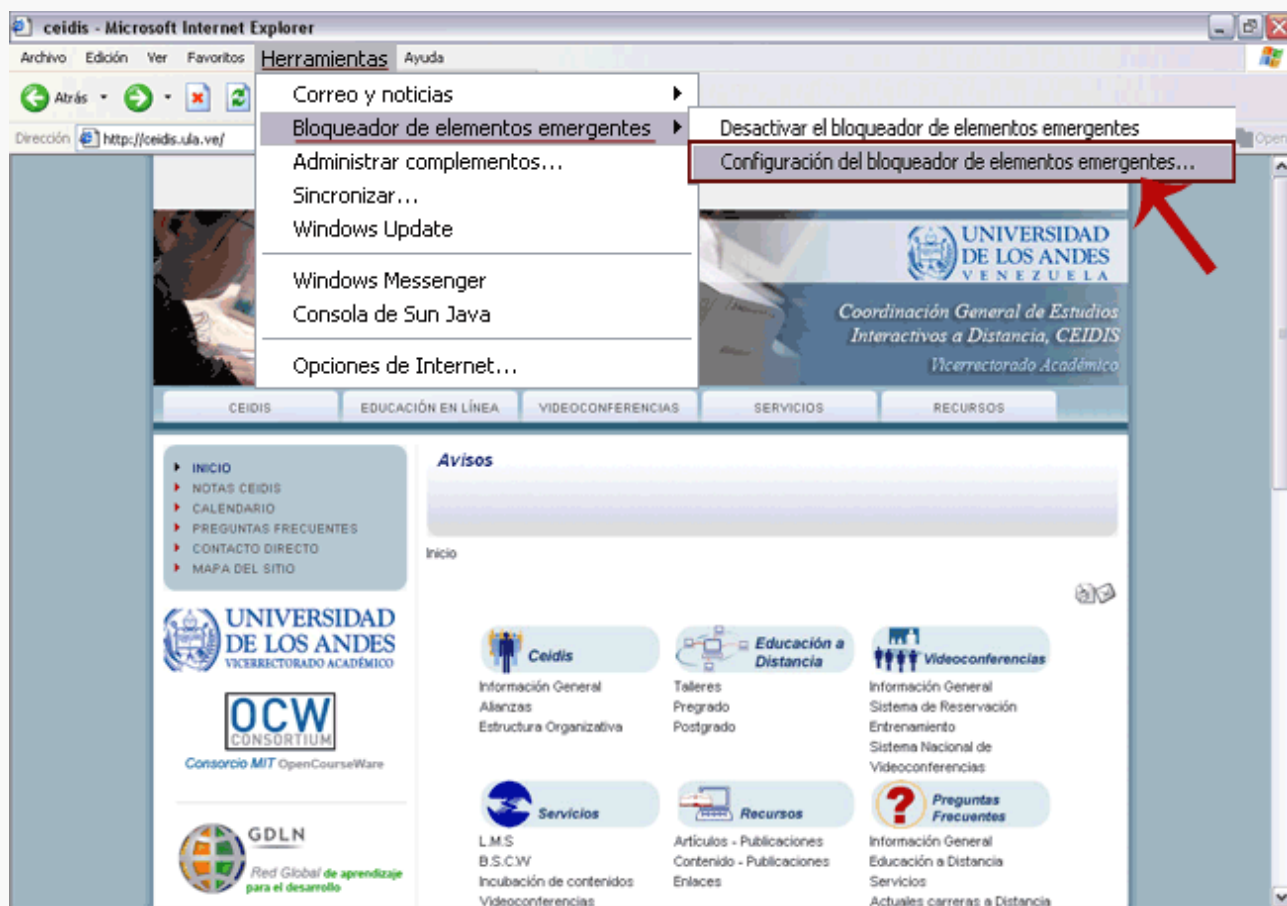


Imagen 8



- Seguidamente se abrirá una ventana llamada **Excepciones**, en la caja de texto: "Dirección del sitio Web que desea permitir", escribe la dirección: <http://moodle.ula.ve> y a continuación pulsa el botón **Agregar**.
- Luego haz clic en el botón **Cerrar**.

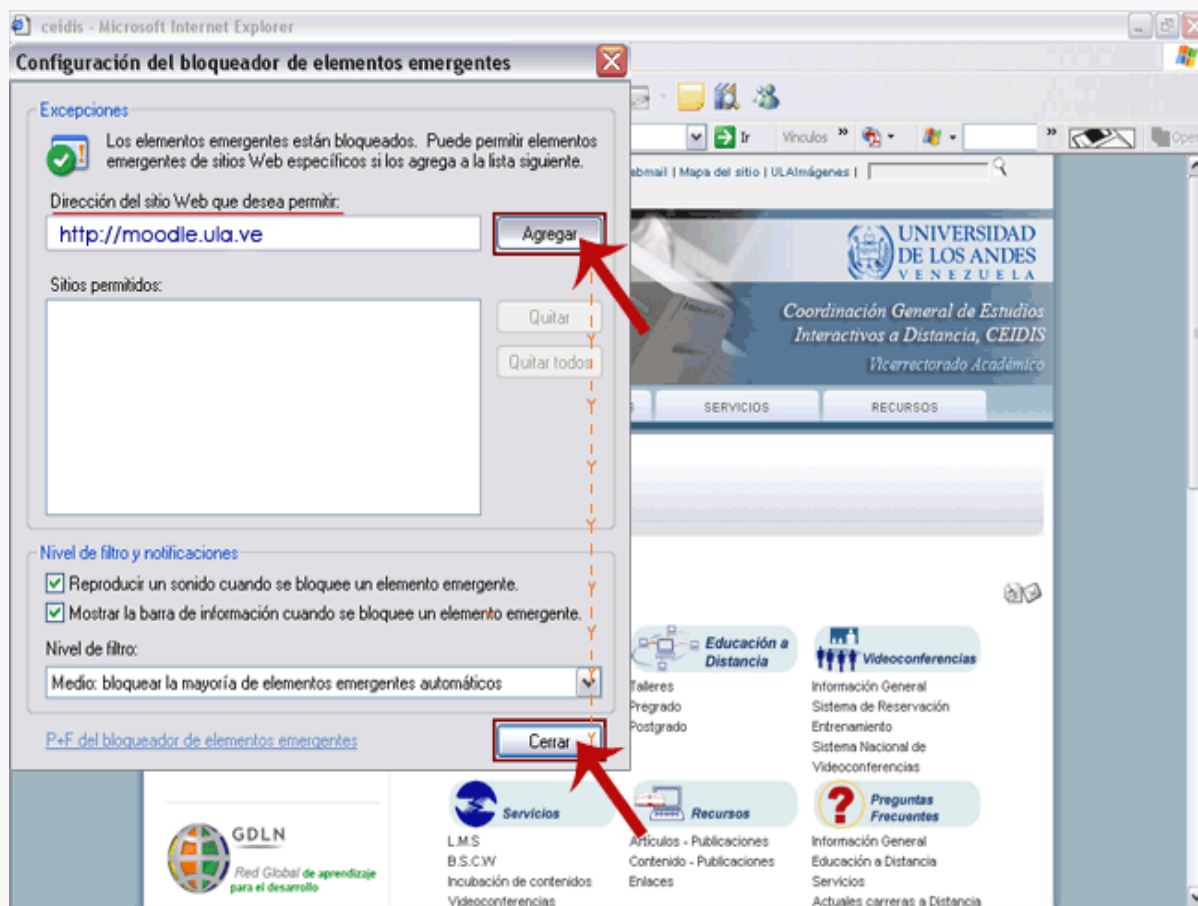
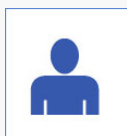


Imagen 9

A partir de este momento, si realizaste los pasos correctamente, las ventanas emergentes ya estarán habilitadas para el sitio Web de Moodle-ULA (<http://moodle2.ula.ve>).



Cualquier duda o inconveniente, enviar un correo electrónico a stceidis@ula.ve, con tus datos personales y la inquietud que se te presenta.

