

### El navegador me pide habilitar Cookies ¿Qué hago?

Una **cookie** es un pequeño archivo que envía el servidor Web que estás consultando, al navegador (Internet Explorer, Firefox, etc.) que utilizas para la consulta, el motivo de esta acción es registrar tus actividades como usuario en ese sitio Web. La plataforma Moodle-ULA utiliza dos cookies, MoodleSession y MOODLEID.

Debes permitir que tu navegador acepte las cookies para poder mantener el servicio funcionando cuando pasas de una página a otra. Ahora bien, cuando sales de la Plataforma, o cierras tu navegador, la cookie se destruye (en tu navegador y en el servidor).

**Para habilitar las cookies** determina primero en qué navegador estás trabajando.



# 1. ¿Usas el navegador Firefox (v.2.0.0.6 o++)?



- Si es así, haz clic en el Menú Principal, opción: **Herramientas/Opciones...**

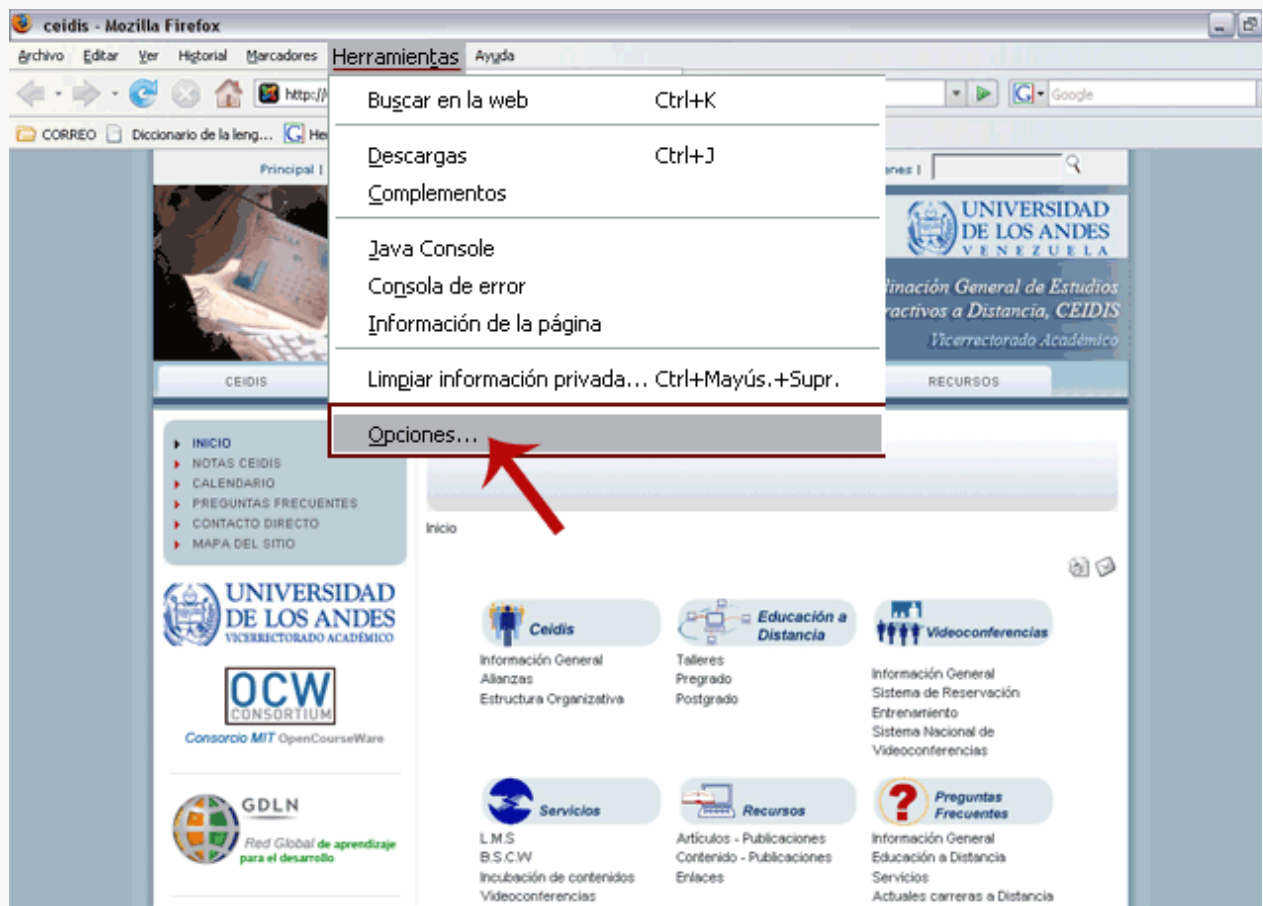


Imagen 1



- Se abrirá una ventana en la que hay varias opciones, haz clic en la pestaña **Privacidad**.

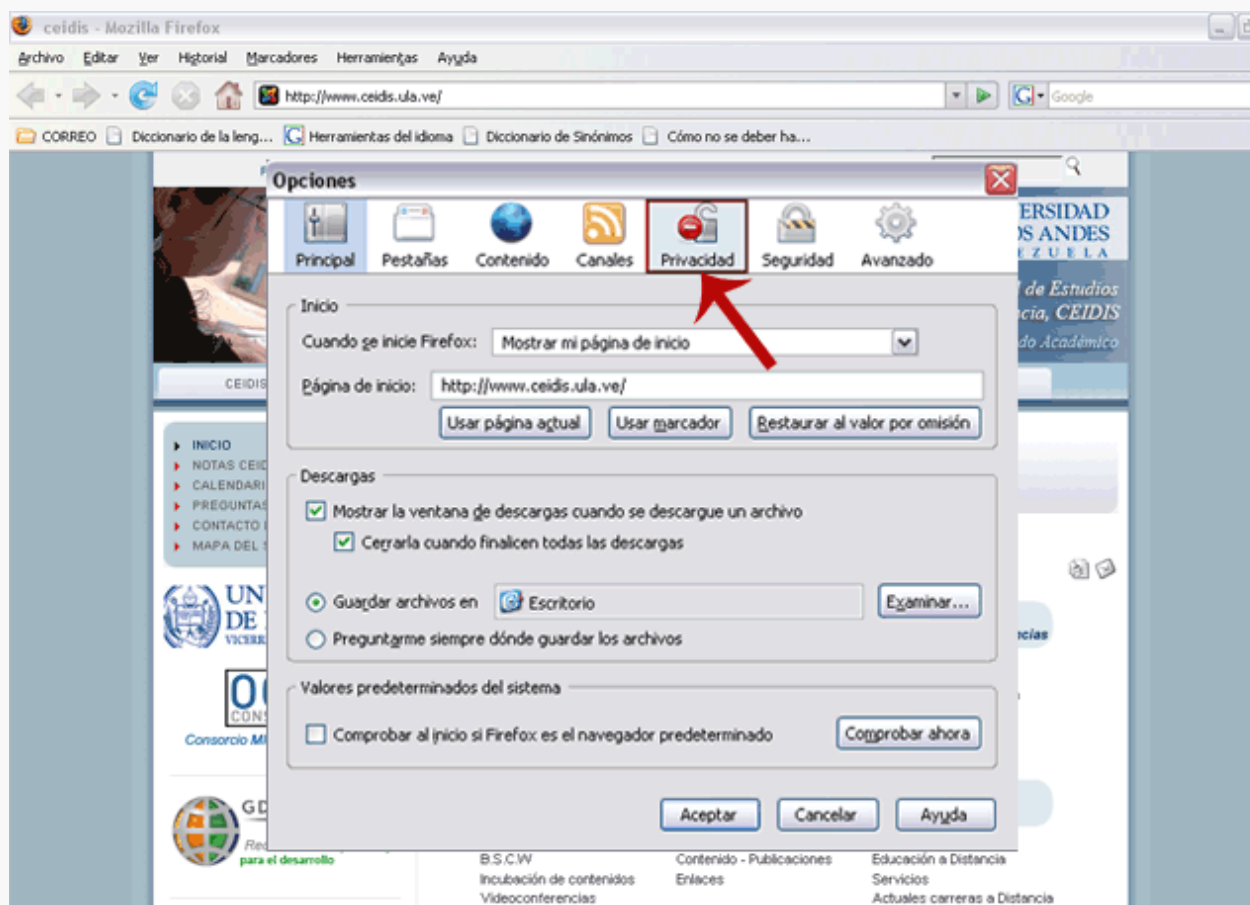


Imagen 2



- En el renglón **Cookies**, haz clic en el botón **Excepciones**.

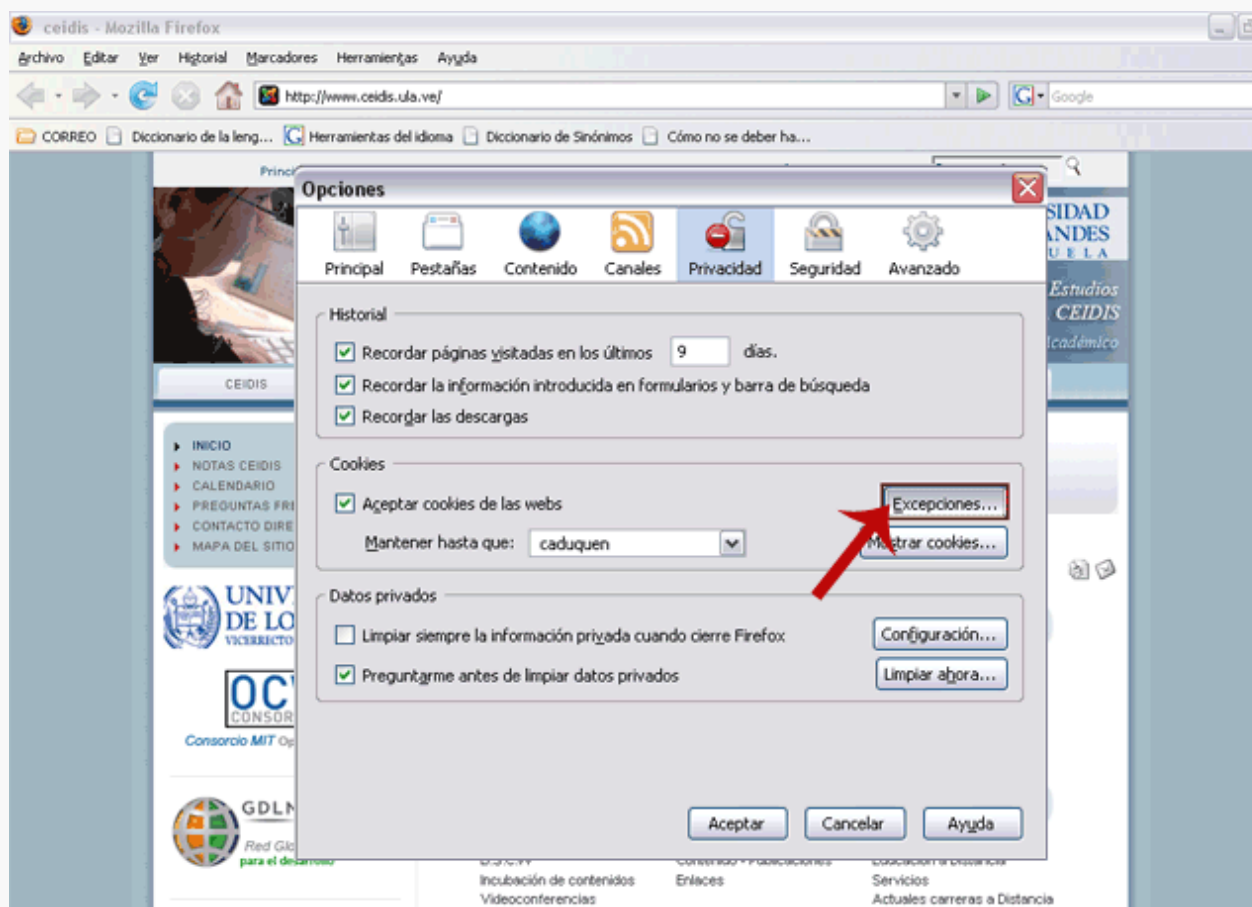


Imagen 3



- Ahora se abrirá una ventana, en la caja de texto "Dirección del sitio Web", escribe la dirección: <http://moodle.ula.ve> y a continuación pulsa el botón Permitir.

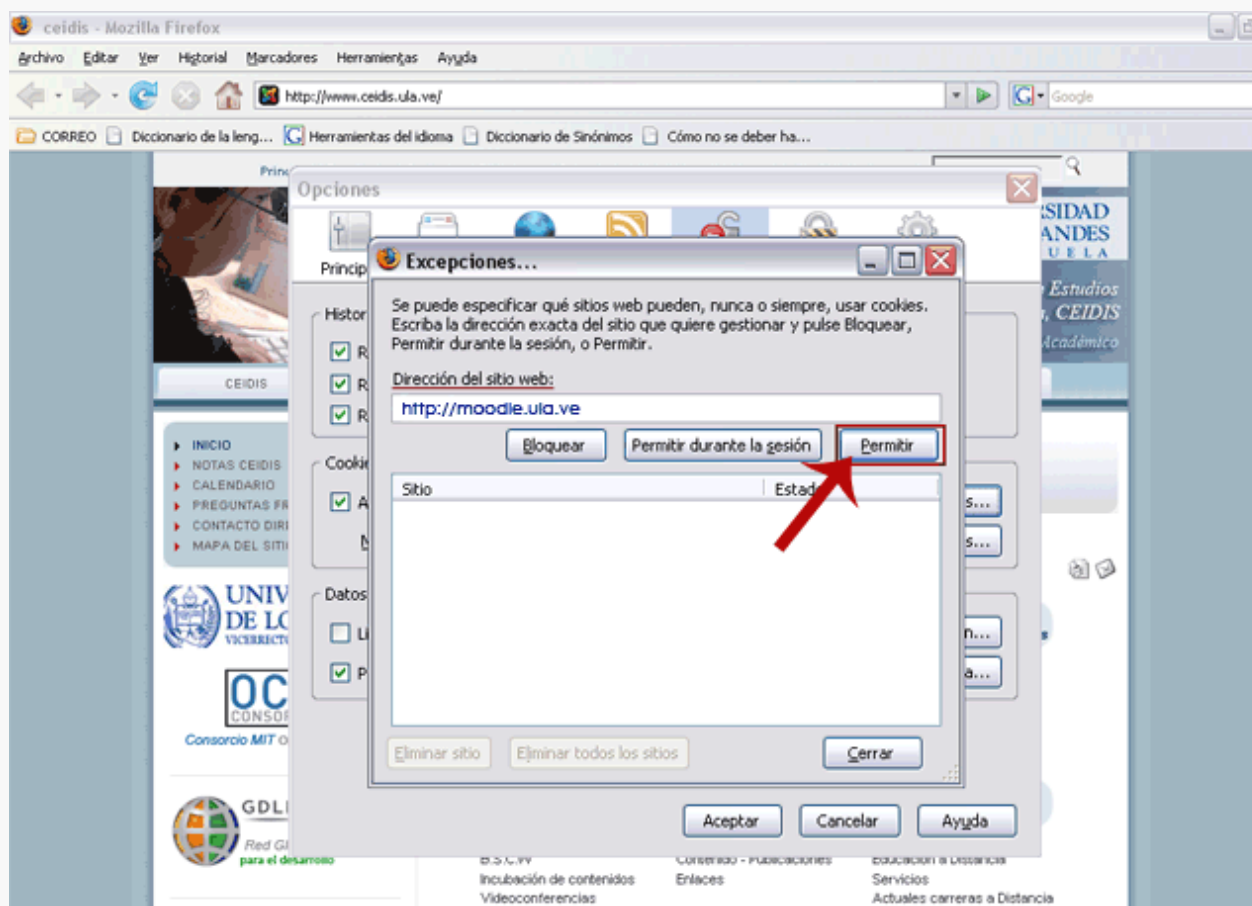


Imagen 4



- Ahora debes hacer clic en el botón **Cerrar** (Imagen 5). En la ventana que queda abierta pulsa el botón **Aceptar** (Imagen 6).

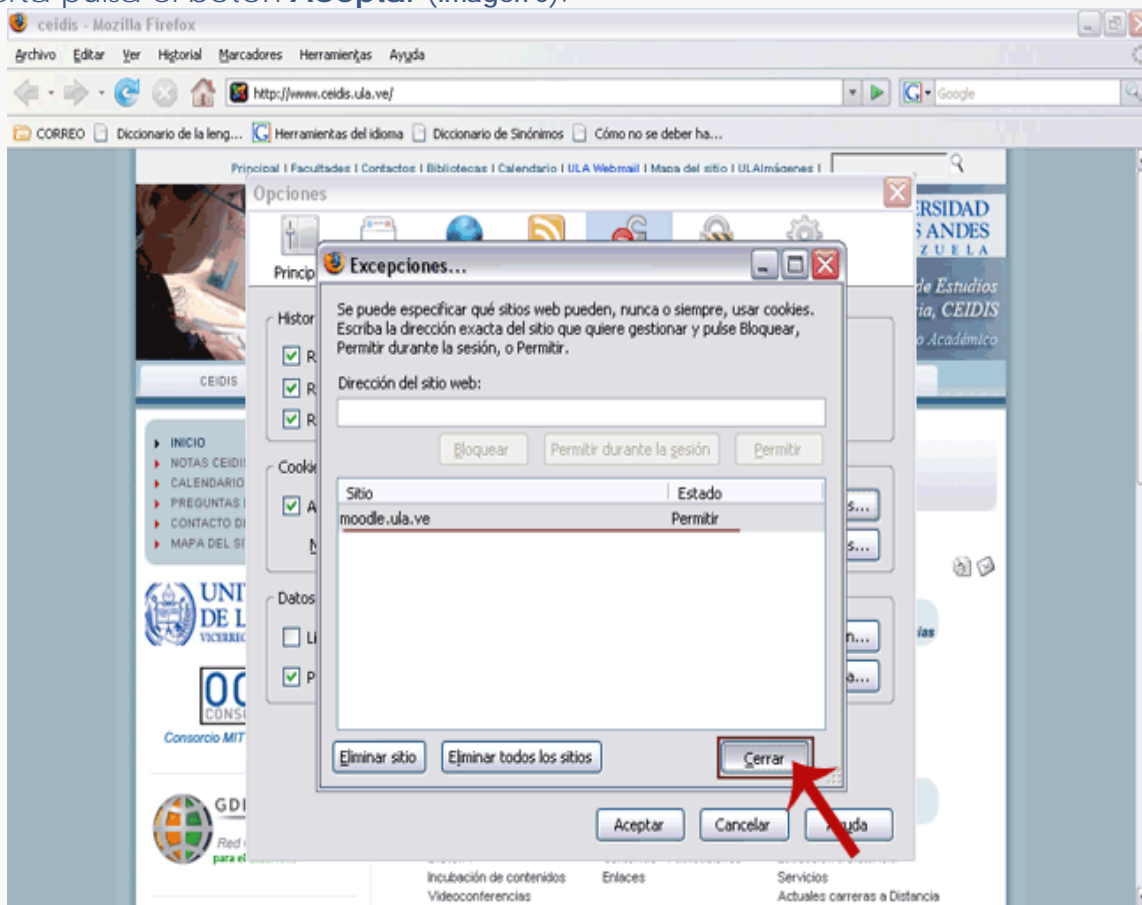


Imagen 5

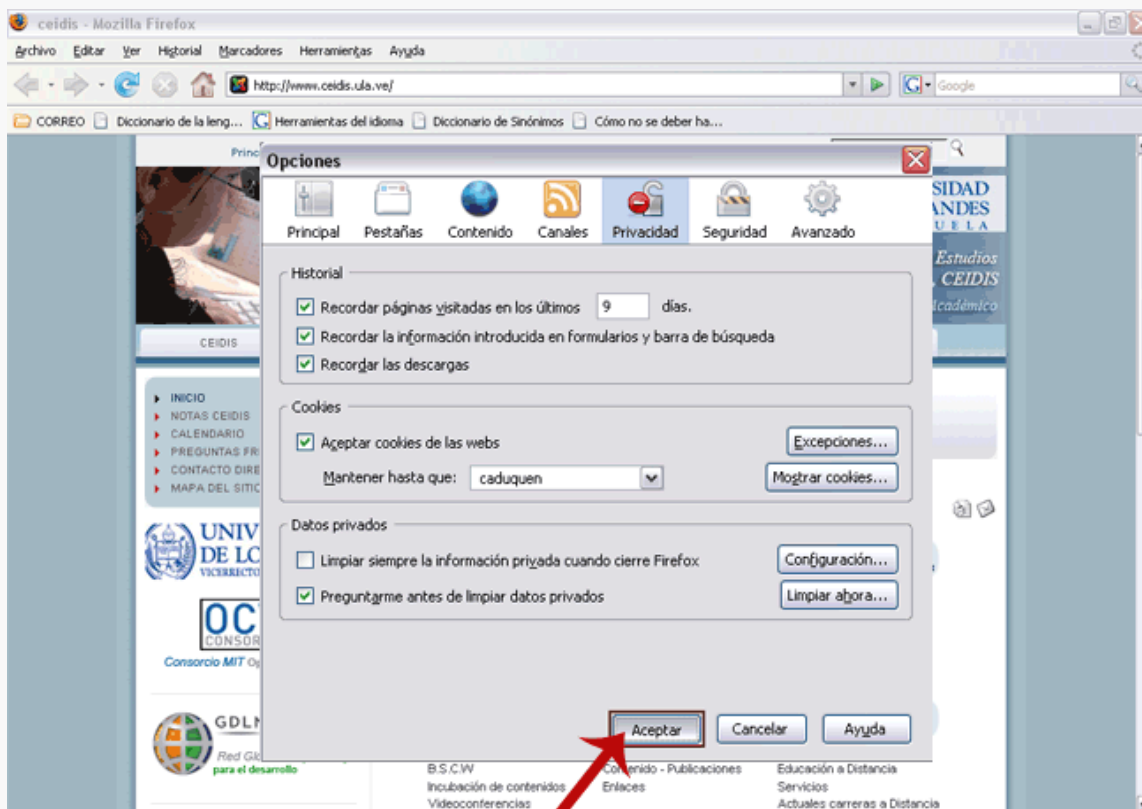


Imagen 6



A partir de este momento las cookies ya estarán habilitadas para el sitio Web de Moodle-ULA (<http://moodle.ula.ve>)



## 2. ¿Usas el navegador Internet Explorer (v.5.0 o++)?

- Si es así, haz clic en el Menú Principal en la opción: **Herramientas/Opciones de Internet.**

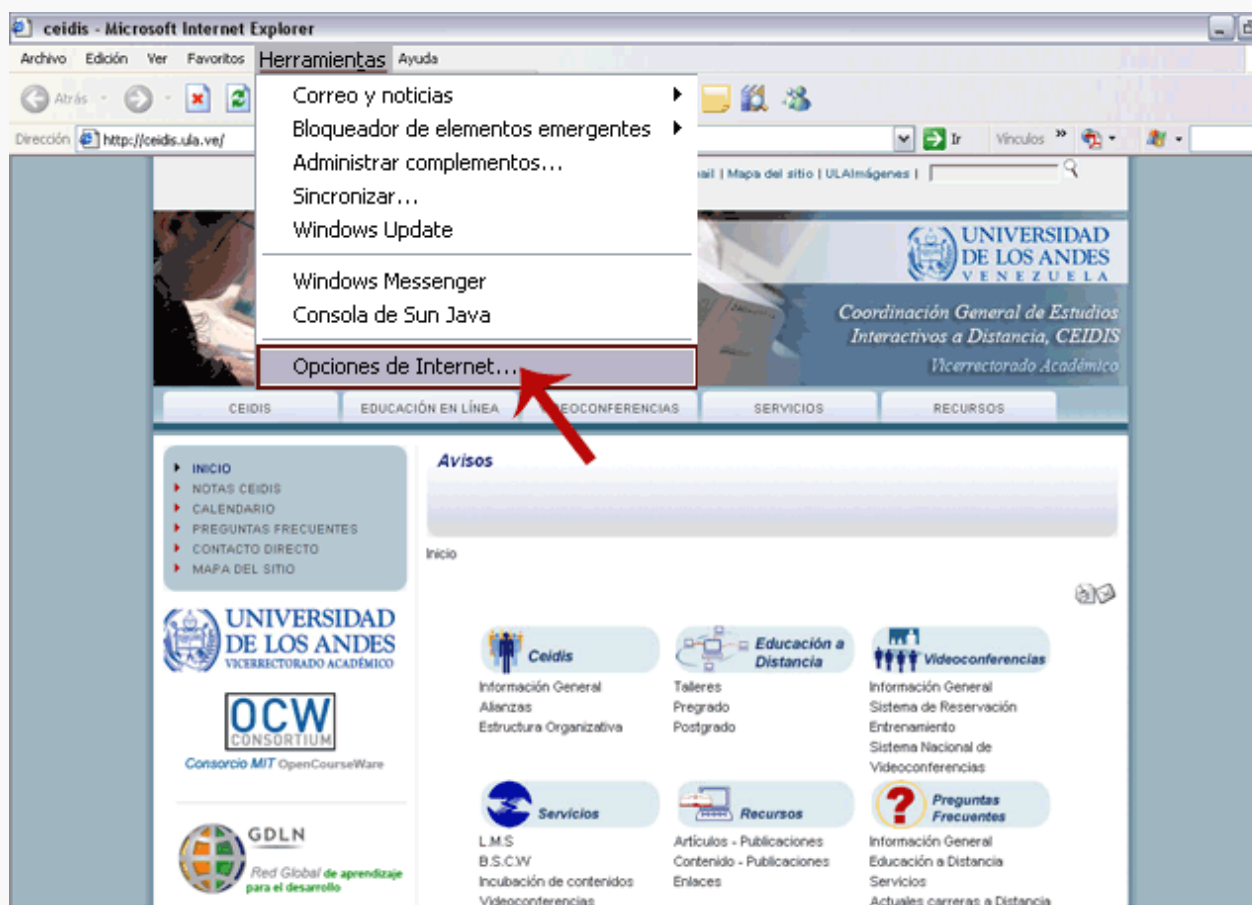


Imagen 7



- Aquí se abrirá una ventana en la que hay varias opciones, haz clic en la pestaña **Privacidad**.

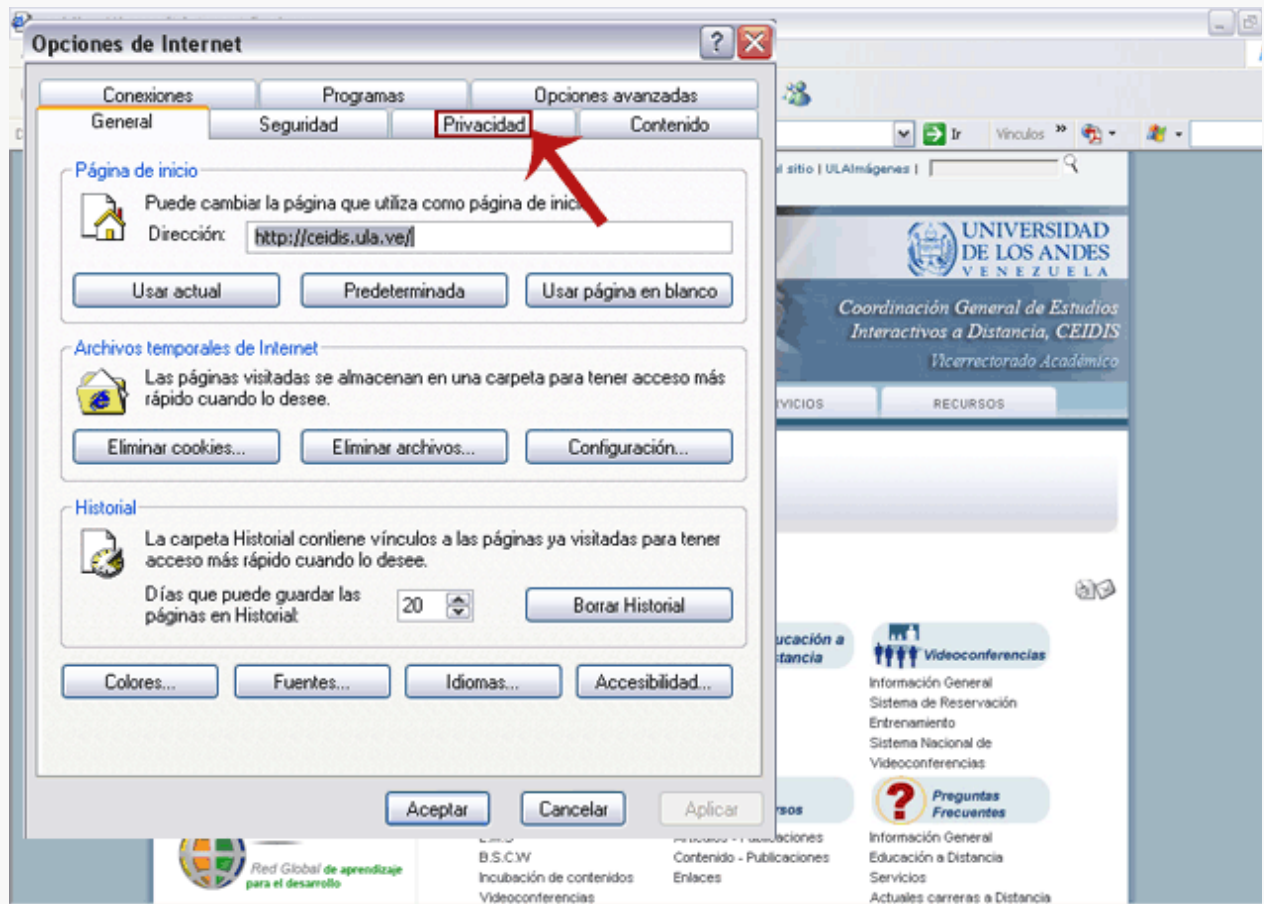


Imagen 8

- En el renglón **Configuración**, pulsa el botón **Sitios**.

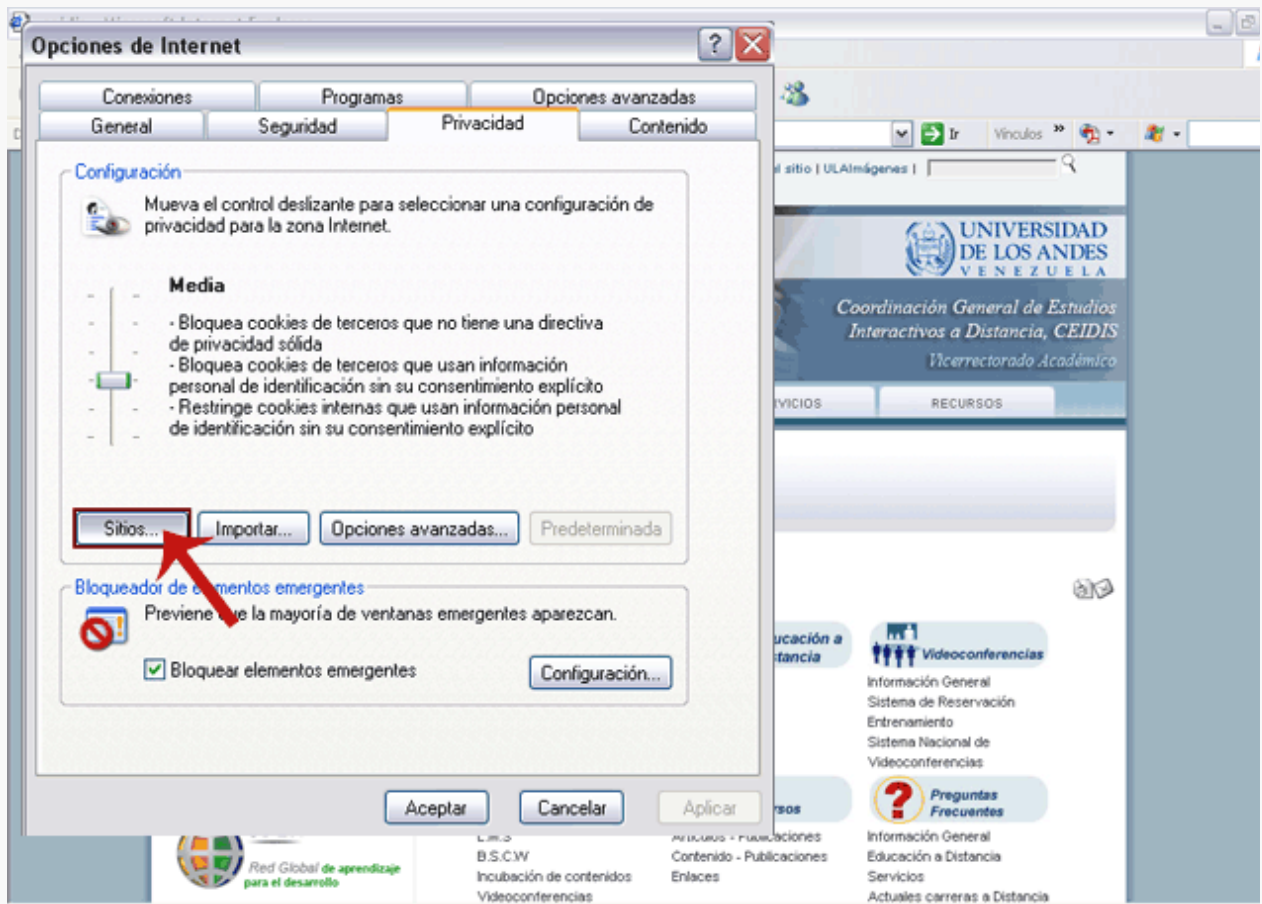


Imagen 9

- Ahora se abrirá una ventana, en la caja de texto "Dirección de sitio Web", escribe la dirección: <http://moodle.ula.ve> y a continuación haz clic en el botón **Permitir**.

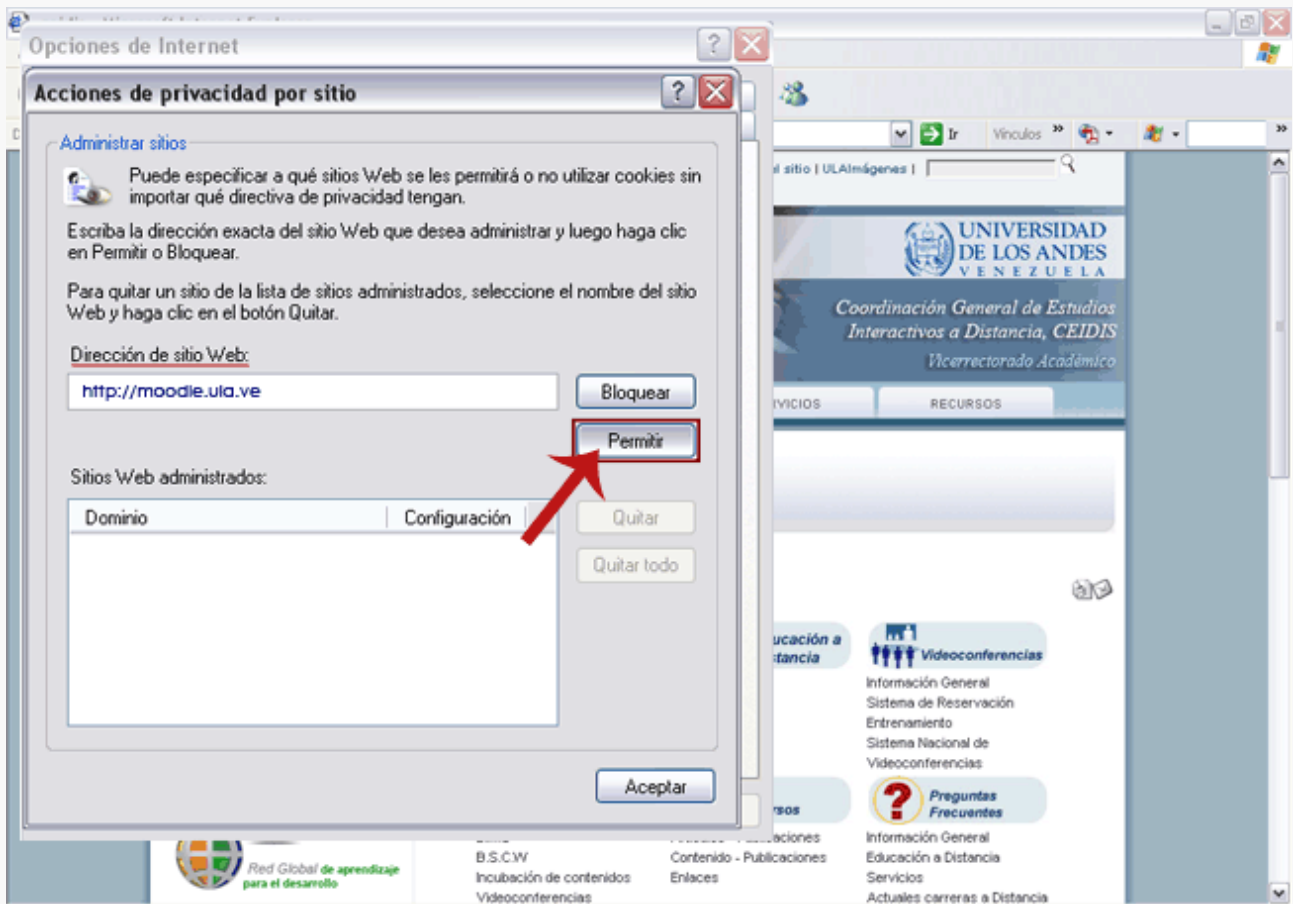


Imagen 10

- Ahora debes hacer clic en el botón **Aceptar** (Imagen 11). En la ventana que queda abierta haz clic igualmente en el botón **Aceptar** (Imagen 12).

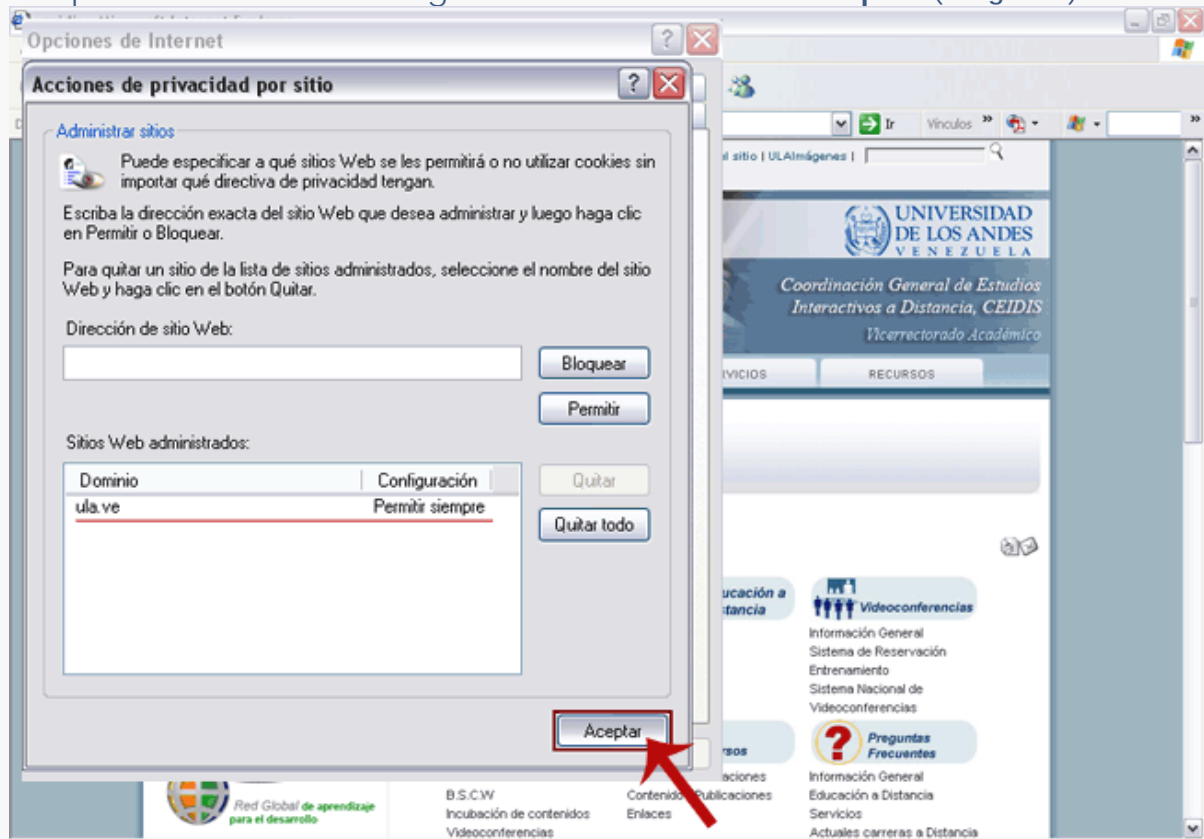


Imagen 11

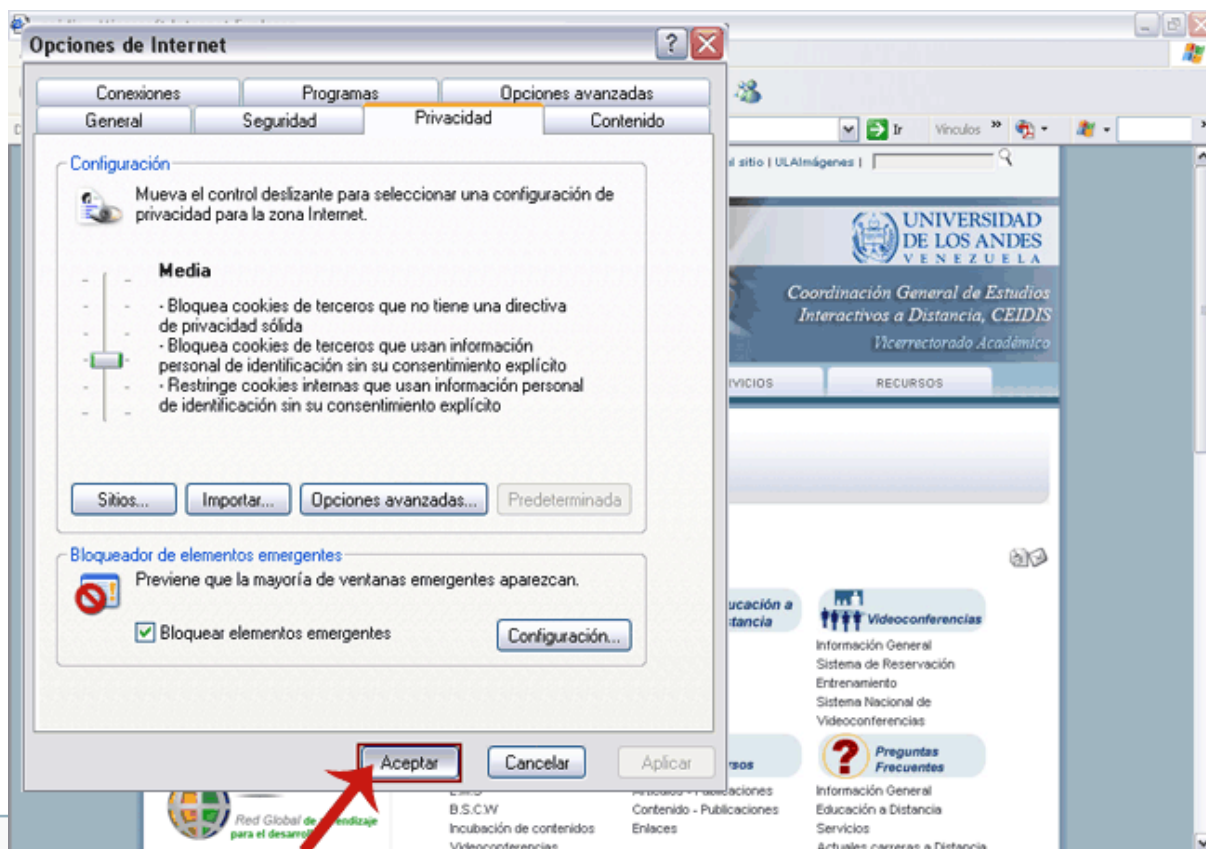
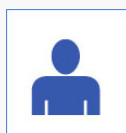


Imagen 12

A partir de este momento las cookies ya estarán habilitadas para el sitio Web de Moodle-ULA (<http://moodle.ula.ve>)



Cualquier duda o inconveniente, enviar un correo electrónico a [stceidis@ula.ve](mailto:stceidis@ula.ve), con tus datos personales y la inquietud que se te presenta.